



## Mikrodalga Dopler Radar



### MD01

MD01 mikrodalga sensörü, dijital sinyal işleme özelliğine sahip son nesil bir doppler radarıdır. Hızı algılamak, araçları saymak ve sınıflandırmak için hem şeridin üzerine hem de yolun kenarına takılabilen çok yönlü bir sensördür.

“Patch” anten ile 12° x 25° açı ile tüm şeridi kaplayacak şekilde algılama yapabilir.

MD01 optimum performans ve en iyi verimlilikle çalışması için şerit bazlı kullanılması önerilir, ancak tek bir sensör iki şerit için tespit ve seyahat yönü algılama işlevini de yerine getirebilmektedir.

Anten sinyalleri dahili mikroişlemci ile dijital sinyal teknolojisinde aşağıdaki verileri sağlayabilir:

- Sayım
- Uzunluk
- Uzunluk bazlı sınıflandırma
- Hız
- Gap süresi

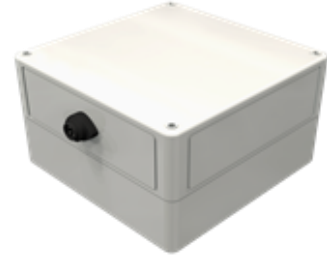
Hız tespitinde Doppler etkisini kullanan mikrodalga teknolojisi yüksek doğruluk ile çalışmaktadır. MD01 iki haberleşme standardı ile veri paylaşabilir: RS232 10-15 metre arası veri iletimi sağlayabilirken, RS485 ile daha uzun mesafelerde cihaz verisi iletilebilmektedir. Ayrıca, herhangi bir kamera senkronizasyonu için dijital çıkış verebilir.

### ÜRÜN ALT ÇEŞİTLERİ

Temel MD01 versiyonuna ek olarak, daha hafif ve daha kompakt MD01-L versiyonu da mevcuttur.



### MD02



### TEKNİK ÖZELLİKLER

Teknoloji	Mikrodalga Dopler Radar
Frekans	24,15 Ghz - K Band
Yayın Gücü	16 dB
Algılama Açısı	MD01: 12 x 25° or 9 x 18° MD02: 5 x 6°
Haberleşme Yöntemi	RS232 & RS485
Dış Ölçüleri	120 x 122 mm.
Güç Tüketimi	120 mA maks.
Güç Beslemesi	12 Vdc
Sıcaklık Aralığı	-15°C : +55°C
Ağırlık	600/900 g