



Üçlü Entegre Teknoloji radar - ultrasonik - kızılötesi

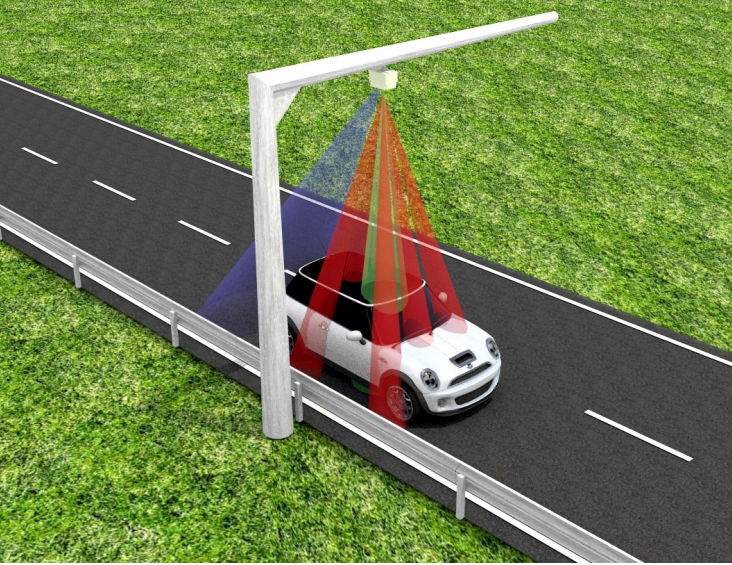
USMI9601 ultrasonik, mikrodalga ve kızılötesi sensör teknolojilerinin kombinasyonu ile oluşturulmuş, belirlenmiş algoritmalar ile en doğru veriyi sağlamak için üretilmiş bir üründür. Dopler etkisi ile radar araç hızını ve uzunluğunu yüksek doğruluk ile tespit eder. Diğer işlevler ile, düşük hızda araç sayımı ve araç yüksekliklerinin algılanması ise ultrasonik ve kızılötesi sensörler vasıtasıyla elde edilir.

Toplanan veri seti, test edilmiş uygun algoritmalar kullanılarak, taşıtların doğru bir sınıflandırmasının elde edilmesini sağlar.

KURULUM

Üçlü entegre teknoloji barındıran USMI9601, her bir şerit için orta noktada kullanılarak aşağıdaki verileri elde etmeyi sağlar:

- Sayım
- Sınıflandırma (8+1 sınıf)
- Yükseklik
- Uzunluk
- Hız
- Trafik Durumu



Tespit bölgeleri: radar (mavi), ultrasonik (yeşil) ve kızılötesi (kırmızı)



USMI9601



TEKNİK ÖZELLİKLER

Teknoloji 1	Mikrodalga radar
Teknoloji 2	Ultrasonik
Teknoloji 3	Kızılötesi
Ultrasonik frekans	50 Khz
Radar frekansı	24.165 Ghz, K Band
Ağırlık	3,4 Kg.
Haberleşme Yöntemi	RS485
Güç Tüketimi	< 2.5 W
Güç Beslemesi	12 Vdc
Sıcaklık Aralığı	-15°C : +50°C