

Lazer Tarayıcı

LSR2001BC dedektörü, bisikletleri ve yayaları algılamak için lazer teknolojisini kullanır. Yayılan lazer ışını, 96 ° 'lik bir açıyla 4 paralel düzlemde tarama yapmak için kullanılır. Sensör, her düzlem için 274 noktayı algılar ve bisikletin veya kişinin profilini doğru bir şekilde belirler.

Sensör yetenekleri şunlardır :

- Bisiklet ve Yaya Sayımı
- Yaya ve Bisiklet Ayrımı
- Geçiş Yönü Tespiti

Diğer daha basit sayma sistemlerine kıyasla LSR2001BC sensörü, grup halinde geçseler bile hem bisikletleri hem de yayaları tespit etmede çok hassastır. Sensör, bisiklet yolunun genişliği boyunca sürekli taramalar gerçekleştirir ve birbirlerine çok yakın olsalar bile tek tek bisikletleri ayırt edebilir.

Diğer bir önemli özellik, profili analiz eden yayalar ve bisikletliler arasında ayırım yapabilmesidir.

Sensör, bisiklet yolunun yan tarafındaki 2 ila 5 metre yükseklikte bir direğe monte edilmelidir. Sensör, hassas yönlendirme sağlayan ayarlanabilir bir yönlendirme aparatı ile sunulmaktadır.

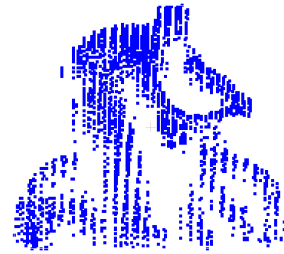
Dedektör, olumsuz hava koşullarında dış mekanda çalışmak üzere hem mekanik hem de yazılım olarak tasarlanmıştır. Gömülü yazılım, yağmur ve kar için filtreler uygular.

Sensör, geçişle ilgili tüm verileri elde etmek için tarayıcıdan alınan sinyalleri işleyen bir CPU ile çalışır. Sensör ile haberleşme ethernet hattı üzerinden yapılabilir. Ethernet hattı üzerinden yapılandırma, basit ve kapsamlı web sayfalarının kullanılmasıyla gerçekleştirilir.

LSR2001BC



Detector installed on side pole



Bicycle profile



Person profile

Technology	Laser scanner
Emitted light	905 nm – not visible
Laser class	Class 1
Scan angle	96°
Power supply	12 or 24 Vdc
Protection	IP65
Temperature range	-20°C : +50°C