



İkili Lazer Tarayıcı

LSR2001-DOUBLE sensörü, araçları algılamak için iki lazer tarayıcı kullanır. Diğer teknolojiler ile karşılaştırıldığında bu sensor, araçları yüksek hassasiyet ve çözünürlükle tespit edebilmektedir. LSR2001-DOUBLE, araç profillerini doğru bir şekilde ölçebilir ve bu nedenle, hassas araç sınıflandırmasının gerekli olduğu uygulamalar için ideal bir araçtır. Motosikletler, arabalar, kamyonetler, kamyonlar, kamyon - treyler, TIR ve otobüsler dahil olmak üzere 20'den fazla araç sınıfını ayırtabilir.

LSR2001-DOUBLE, ana ve yardımcı birimden oluşur. CPU'yu içeren ana birim, verileri yardımcı birimden alır ve kendi verileriyle birleştirir. Ana birim, dikey taramalar yapar ve esas olarak sayma, sınıflandırma ve tetiklemeden sorumludur. Yardımcı birim, aracı ana birimden belirli bir mesafede algılamak için yönlendirilir ve ana birim ile birlikte hız ve uzunluğu ölçmek için kullanılır. Yardımcı birimin yönü, dedektörün montaj yüksekliğine uygun ayarlanmalıdır.

LSR2001-DOUBLE aşağıdaki veriler elde edilir:

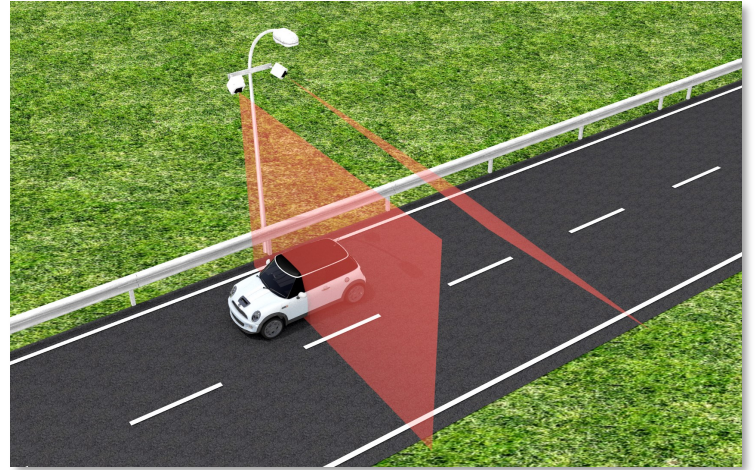
- Sayım
- Hız
- Uzunluk
- Yükseklik
- Sınıflandırma
- Trafik Durumu
- Kamera Tetiklemesi

UYGULAMA ALANLARI

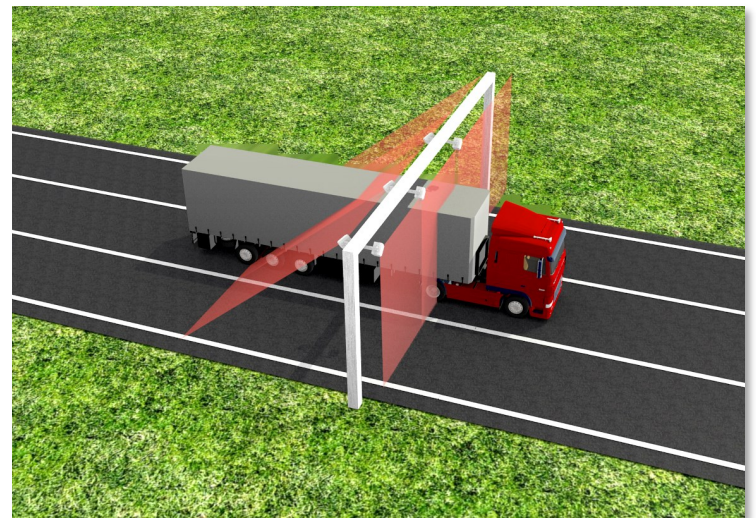
- Geçiş Ücret Tespit Noktaları
- Trafik İzleme (AUS)
- Araç Profil Oluşturma
- Maksimum Yükseklik Tespiti ve Doğrulaması
- Araç Sınıflandırma
- Kamera Tetiklemesi



LSR2001-DOUBLE



Şekil 1: Yol kenarına montaj



Şekil 2: Çoklu şerit montajı